

101  
बिहार शिक्षा परियोजना, औरंगाबाद

द्वितीय विस्तृत निर्गत हेतु प्रमाण-पत्र

जिला कार्यक्रम पदाधिकारी

राज्यीय का आदेश नुसार दिनांक 25/11/11 को विद्यमान शिक्षा समिति उत्क. मं. वि. राजीपीठ प्रखण्ड मदनपुर जो राबिका के श्रेणी क्रमांक 475 में योजना AER-4 उक्त वर्ष 2011-12 पर स्वीकृत किया गया है। निर्माण कार्य Roof B/W स्तर तक हो चुका है उक्त विद्यालय को अग्रिम की राशि निम्न प्रकार से प्रदान करने का आदेश लेखा शाखा को दिया जा सकता है जिसकी पूर्ण विवरणी इस प्रकार है।

क्रम सं०	विवरण	रूपए
1	प्राक्कलित राशि	14,26,800/-
2	पूर्व में दी गई राशि (प्रथम किस्त)/वैट सहित कुल राशि	4,04,449/-
3	अग्रिम में 1 फोटो के आधार पर मूल्यांकित राशि	4,00,000/-
4	उपलब्ध वा जान वाली राशि ₹ 14,26,800/- × 91% - 4,04,449/-	8,93,939/-
5	कटौतियाँ - (₹ 12,98,388/-)	-
क (i)	कुल वैट की राशि ₹ 4,00,000/- × 4%	16,000/-
क (ii)	पूर्व में अग्रिम दी गई वैट की राशि (10-11 का)	4,449/-
क (iii)	शेष जान ही जाने वाली वैट की राशि	11,551/-
ख	संयुक्ती: ₹ 4,00,000/- × 1.5%	6,000/-
ग	अन्य कटौतियाँ	17,551/-
घ	कुल कटौतियाँ	8,76,388/-
6	शुद्ध मुत्तेय राशि (4-5)	8,93,939/-

8,76,388/- (आठ लाख  
बिहतर छार मीश्री अठावीर  
का)

प्रमाणित किया जाता है कि वि. शि. स./वि. प्र. स. उत्क. मं. वि. राजीपीठ प्रखण्ड मदनपुर को वित्तीय वर्ष 2011-12 के वजतीय प्राक्धान के अन्तर्गत AER-4 के निर्माण हेतु प्राक्कलित राशि 14,26,800/- के विरुद्ध प्रथम किस्त के रूप में 4,04,449/- रू मात्र की राशि निर्गत की गई थी।

अग्रिम राशि  
प्रथम किस्त की राशि के विरुद्ध वि. शि. स./वि. प्र. स. ने AER-4 का निर्माण कार्य Roof B/W स्तर तक पूर्ण कर लिया है तथा 4,00,000/- राशि का उपयोग किया है और 9,000/- राशि की निर्माण सामग्री स्थल पर उपलब्ध है। उक्त स्तर तक किये गये कार्य के विरुद्ध रू 4,00,000/- मात्र की राशि का समायोजन कर द्वितीय किस्त के रूप में रू 8,76,388/- की राशि निर्गत की जा सकती है।

प्रमाण स्वरूप निर्माणाधीन गवन की फोटो इस प्रमाण-पत्र के साथ संलग्न है।

आदेशार्थ उपस्थापित।

*[Signature]*  
6/9/12  
कनीय अभियंता

*[Signature]*  
6/9/12  
सहायक अभियंता

*[Signature]*  
6/9/12  
जिला कार्यक्रम पदाधिकारी

Account

बिहार निर्माण परियोजना Letter No Accounts / 3393  
At 12/7/12 के आलीखाने राशि निर्गत की जाए

*[Signature]*  
2/9/12



भुगतय राशि  
बैंक का नाम  
घनादेश चेक सं०  
तिथि

लेखा पं. निकाारी  
सर्व शिक्षा अभियान  
औरंगाबाद

जि हा कार्यक्रम पदाधिकारी

वित्तीय वर्ष 2011-12 में उत्कल.ग. वि. रानीडीह प्रवण्ड-मदनपुर में  
AER-4 निर्माण हेतु कुल रकम ₹ 12,98,388.00 भेजा जा चुका है।  
पूर्व में ₹ 4,00,000.00 का सामंजस ही भुका है। वर्तमान में  
₹ 6,56,211.00 का भी भुक्ति का प्राप्त हुआ है। अतः  
भी भुक्ति के आधार पर ₹ 2,56,211.00 (दो लाख छप्यन  
हजार दो सौ पचास मात्र) का सामंजस करने का आदेश देना  
आवश्यक है।

₹ 12,98,388.00  
13/11/13

A.O.  
सामंजस  
17/7/13

सामंजस कर लेने के लिए

DPO (CSA)

वित्तीय वर्ष 2011-12 में उत्कल.ग. वि. रानीडीह प्रवण्ड-मदनपुर में AER-4  
निर्माण हेतु कुल रकम ₹ 12,98,388.00 राशि भेजी गई है। वर्तमान में ₹ 8,12,373.00  
भी भुक्ति प्राप्त हुआ है। पूर्व में ₹ 6,56,211.00 का सामंजस ही भुका है।  
अतः वर्तमान भी भुक्ति के आधार पर भी ₹ 1,56,162.00 (एक लाख  
छप्यन हजार सत्तर मात्र) का सामंजस करने का आदेश देना आवश्यक है।

₹ 21,08,761.00  
21/08/14

A.O.  
सामंजस  
21/8/14

लक्ष्मी  
बेनाप.पु.  
आवेदन किया गया  
लेखा पदाधिकारी



जिला कार्यक्रम पदाधिकारी (सर्व शिक्षा अभियान) / सहायक अभियंता

वित्तीय वर्ष 11.1.2 के अन्तर्गत नव0/प्रा0/उ0/20/20 विद्यालय र.न.सि.ए.

प्रखंड 1234567890 / नव0प्रा0वि0 निर्माण हेतु प्राक्कलित राशि 14,26,200.00 के विरुद्ध

प्रथम किस्त 4,00,000.00 + द्वितीय किस्त 8,76,388.00 कुल राशि 12,76,388.00 अग्रिम राशि

निर्गत है, एवं पूर्व में समायोजन प्रथम समायोजन 4,00,000.00 + द्वितीय समायोजन 2,56,211.50

समायोजन 8,12,373.50 किया गया है। निर्गत अग्रिम राशि के विरुद्ध भी.एस.एस. के द्वारा

तक कार्य पूर्ण किया जा चुका है। मापी पुस्तिका अद्यतन की गई है। मापी पुस्तिका के अनुसार रूपया.....

(12,00,000 - 8,12,373.50)

13,87,627.50 का समायोजन करते हुए अग्रतर निर्माण कार्य हेतु रूपया 13,87,627.50 निर्गत करने के लिए

लेखा शाखा को निदेश दिया जा सकता है।

09/11/15

Command  
09/11/15

AO  
11/11/15

Adjustment - 387627/-

लेखा पदाधिकारी  
सर्व शिक्षा अभियान  
औरंगाबाद



कार्यक्रम पदाधिकारी / सहायक अभियंता

विद्यालय शिक्षा समिति प्रो०/म० राजीव प्रखंड मदनपुर को वित्तीय वर्ष 11-12 में AER-A अतिरिक्त वर्गकक्ष/नव० प्रा०/वि०/प्रधानाध्यापक कक्ष (2 भूतल+ 2 प्रथम तल) निर्माण मद में प्राक्कलित राशि रू० 14,26,800 के विरुद्ध प्रथम किस्त 4,00,000/- + द्वितीय किस्त 8,76,388/- + तृतीय किस्त कुल 12,76,388/- लाख निर्गत है। पूर्व में समायोजन प्रथम समायोजन 4,00,000 + द्वितीय समायोजन 2,56,211/- + तृतीय समायोजन 3,87,627/- कुल समायोजन 12,00,000/- का किया गया है। निर्माण कार्य पूर्ण है।

मापी पुस्तिका के अनुसार विवरणी

मापी पुस्तिका में अद्यतन राशि  
विद्यालय शिक्षा समिति को कुल देय राशि  
वाणिज्य कर कुल देय  
खनन कर कुल देय  
लेबर सेस कुल देय  
तकनीकी पर्यवेक्षण कुल देय

Rs 13,90,500.00  
Rs 12,90,440.00  
Rs 51,393.00  
Rs 20,857.00  
Rs 13,905.00  
Rs 13,905.00

विद्यालय शिक्षा समिति, वाणिज्य कर, खनन कर एवं अन्य में मापी पुस्तिका के अनुसार निर्गत एवं समायोजन योग्य राशि:-

विद्यालय शिक्षा समिति को निर्गत योग्य राशि:-

Rs (12,90,440 - 12,76,388 = 14,052)

वाणिज्य कर:-

Rs (51,393 - \_\_\_\_\_)

खनन कर:-

Rs (20,857 - \_\_\_\_\_)

लेबर सेस :-

(13,905 - \_\_\_\_\_)

तकनीकी पर्यवेक्षण श्री ~~राजीव~~

(13,905 - \_\_\_\_\_)

समायोजन योग्य राशि:-

Rs (12,90,440 - 12,00,000 = 90,440)

Rs 14,052.00  
Rs 51,393.00  
Rs 20,857.00  
Rs 13,905.00  
Rs 13,905.00  
Rs 90,440.00

Ads- 90440

vat- 51393

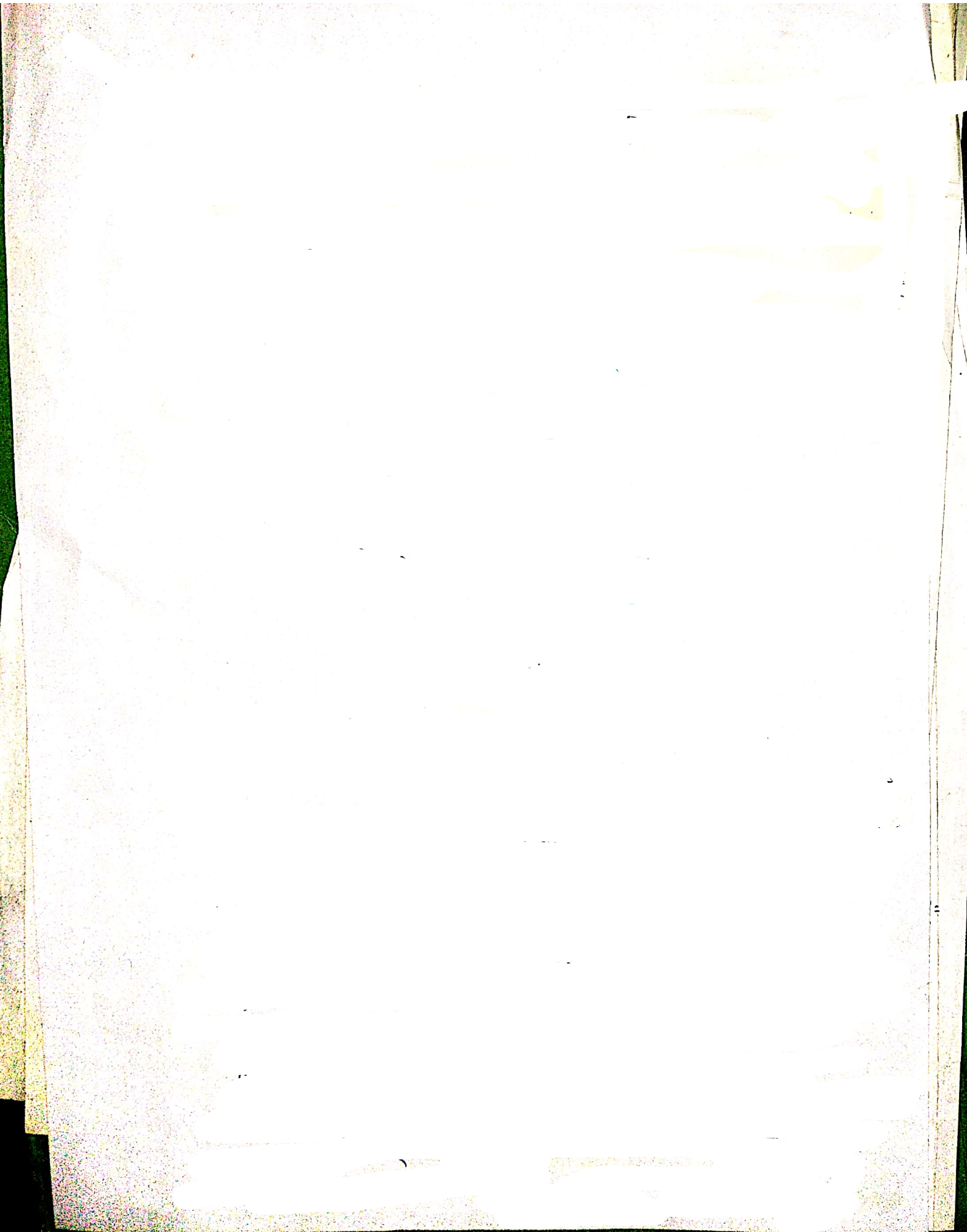
Royalty - 20857

Labour - 13905

लेखा पदाधिकारी  
जिला शिक्षा विभागाधिकारी  
बक गिरगांव  
औरंगाबाद

प्रखंड शिक्षा अधिकारी  
जिला कार्यक्रम पदाधिकारी  
श्री० शि० एवं सर्व शिक्षा अभियान  
वि० शि० प०, औरंगाबाद







1st on April

Name of work -  
 Situation of work -  
 Agency by which work is executed -  
 Date of measurement -  
 No. and date of agreement.  
 (These four lines should be repeated at the commencement of the measurements relating to each work)

Particulars	Details of actual measurement				Contents of area
	No.	L.	B.	D.	

① Providing side clearances - 6 las.  
 @ Rs 125/las  
 Rs 750 = w

② Providing 75 cm dia. bare pipe below ground level at regular interval depth 3.50m.  
 57 Nos x 3.50m  
 = 199.50m  
 @ Rs 59.80/m  
 Rs 11920 = w

③ Providing 63 cm dia. was beam at required depth

Continuation  
 Rs 12680 = w



Particulars	Details of actual measurement				Contents of area
	No.	L.	B.	D.	
B/R				18	12680 = w
57 NO X 2					
= 114 NO					
C/W 63.80/NO					
				18	7273 = w

(4) Providing R.C.C.

MIS Mix. in piles -

$$57 \times 117/4 \times (0.25)^2 \times 3.50$$

$$+ 114 \times 0.15$$

$$= 15.49 M^3$$

C/W 2912 20/M<sup>3</sup>

$$18 \quad 45110 = w$$

(5) E/W in excavation  
instandn trenches -

1011 wall -

Centring method -

$$3 \times 56' - 6'' + 2 \times 25' - 8''$$

$$+ 3 \times 18' - 10''$$

$$= 258' - 6''$$

Area of excavation -

Buttress -

$$6 \times 2' - 6'' \times 10''$$

$$= 12.50 \text{ sq ft}$$

Grd. beam -

$$(258' - 6'' \times 57' \times 10'') \times 10''$$

$$= 175.83 \text{ sq ft}$$

$$= 188.33 \text{ sq ft}$$

Qty. of excavation -

$$188.33 \text{ sq ft} \times 9''$$

$$= 141.25 \text{ cu ft}$$

Continuation

$$U. 65063 = w$$



Particulars	Details of actual measurement				Contents of area
	No.	L.	B.	D.	
	B/R			MS	65063=0
	=	4.103 M			
	@ MS	132.90/M <sup>3</sup>			
				MS	532=0
(7) Providing clean					
Coarse sand filling					
in foundation trenches					
		188.33	6ft	x 3'	
	=	47.08	CU		
	=	1.33	M <sup>3</sup>		
	@ MS	135.34/M <sup>3</sup>			
				MS	181=0
(8) Providing 100A					
B/R in foundation					
trenches					
		188.33	6ft		
	=	17.50	M <sup>2</sup>		
	@ MS	164.40/M <sup>2</sup>			
				MS	2877=0
(8) Providing R.C.C.					
M20 in 90. beam					
		258	6"	x 10' x 10'	
	=	178.36	CU		
Buttress					
	6x2	6"	x 10' x 10'		
	=	10.35	CU		
	=	188.71	CU		
	=	5.35	M <sup>3</sup>		
	@ MS	3352.60/M <sup>3</sup>			
				MS	17936=0

Continuation

MS 86589=0



Sch. XLV-Form No. 134

Particulars	Details of actual measurement				Contents of area
	No.	L.	B.	D.	
					18.86589 = w
9) Providing 1 W.A.					
B.T.W in c.m. (1'6) in					
Butts —					
288 - 6" x 10" x 2'					
= 429.11 cft -					
= 12.16 M <sup>3</sup>					
@ 12.2920					70/M <sup>3</sup>
					18.35524 = w
10) 125 mm th. 1 W.A.					
B.T.W in c.m. (1'4) —					
Butts —					
6 x 2' - 6" x 5" x 12'					
= 6.25 cft -					
= 1.80 M <sup>3</sup>					
Raft —					
2 x 1' - 6" x 7'					
= 21 cft -					
Deduction —					
6 x 2' - 6" x 6"					
= 7.50 cft					
= 193.50 cft					
= 17.98 M <sup>2</sup>					
@ 12.3931					70/M <sup>2</sup>
					18.7080 = w
11) Providing R.C.C.					
M20 in stiffeners —					
16 x 10" x 10" x 12'					
= 132.48 cft -					
= 3.76 M <sup>3</sup>					
@ 12.3562					40/M <sup>3</sup>
					18.13395 = w

Continuation

18.142588 = w



Particulars	Details of actual measurement				Contents of area
	No.	L.	B.	D.	
	13/12			18	142588 = w
(12) Providing 50mm					
th. D.P.C. (1'2"4) with					
plinth level					
258-6' x 10'					
= 214.56 sq					
Buttress					
6 x 26' x 5'					
= 61.25 sq					
= 220.81 sq					
= 220.52 M <sup>2</sup>					
@ Rs. 210.20/M <sup>2</sup>					
				18	431420
(13) Providing clean					
Coarse sand filling					
in joints					
Class room					
2 x 22' x 18'					
= 792 sq					
WC - 1 x 5'8" x 6'					
= 334 sq					
Staircase					
1 x 10' x 18'					
= 180 sq					
= 1306 sq					
@ Rs. 1306 sq x 2'					
= 2612 sq					
= 74.04 M <sup>3</sup>					
@ Rs. 135.34/M <sup>3</sup>					
				18	10020 = w

Continuation

Rs. 156922 = w



Particulars	Details of actual measurement				Contents of area
	No.	L.	B.	D.	
					1569.22 = w
(14) Providing R.C.C.					
iron in lumps					
depth -					
4x4-6" + 4x6"					
2x5-4"					
= 52.67 ft					
Arch - 7x11/2 x 5-6"					
= 60.45 ft					
= 113.12 ft					
Qty - 113.12 x 10" x 6"					
= 47.14 cbf					
= 1.34 MB					
CA. 35 B2 = 40 MB					

					4774 = w
(15) Providing R.C.C.					
iron in lumps					
depth -					
2x8-6" (52.67) + 7x5-6"					
= 167.33 ft					
Qty - 167.33 x 10" x 6"					
= 69.44 cbf					
Buttons					
6x2-6" x 5" x 6"					
= 3.15 cbf					
Bed Block					
2x2x2 4" x 10" x 8"					
= 5.19 cbf					

Continuation

161696 = w

Sch. XLV-Form No. 134 - 7

Particulars	Details of actual measurement				Contents of area
	No.	L.	B.	D.	
	18/12				18.161696 = 10
Sill beam					
258-6"	4	3'-6"	2	4'-4"	
		7	5'-9"	10	10'-4 3/4"
	2	38.04			CH
		115.82			CH
		3.78			M <sup>3</sup>
	12	9562.40			M <sup>3</sup>
					12.11695 = 10
(16) Providing 1002					
181 W. inc. m. (1.6) in					
Superstructure					
total					
258-6" x 10' x 10'					
		2133.33			CH

Deduction					
D - 4 x 3'-6" x 10' x 7'					
		81.67			CH
W1 - 4 x 5' x 10' x 5'					
		83.35			CH
opening W2					
2 x 4'-4" x 10' x 7'					
		50.56			CH
7 x 5'-6" x 10' x 5'					
		160.42			CH
7 x 17/8 x 5'-6" x 5'-6" x 10'					
		69.26			CH
Stair case					
1 x 10' x 10' x 10'					
		89.33			CH

Continuation

10.173391 = 10



Particulars	Details of actual measurement				Contents of area
	No.	L.	B.	D.	
	181	12		12	17339120
diets					
Item no	(14)				
	47.14	CH			
diets band					
Item no	(15)				
	115.82	CH			
Stibbens					
Item no	(16)				
	132.48	CH			
	= 824.01	CH			
Net Qty					
	2133.33 - 824.01				
	= 1309.32	CH			

= 37.11 MS  
 @ Rs 320/110/MS  
 = 18 11880000

(17) Providing Gunn  
 th. c.p. in c.m. (1.4)  
 with burning at top

At Atw					
258	6' x 10'				
	2214.56	Sft			
Buttons					
6 x 2	6' x 5'				
	= 60	Sft			
	= 220.81	Sft			
	= 20.52	M2			

@ Rs 86.80/M2  
 = 18 17810000

Continuation

18 29397200

Particulars	Details of actual measurement				Contents of area
	No.	L.	B.	D.	
	1312				18.293972 = w
(18) 63 mm th. R.C.C.					
th. MIS in chaff -					
W - 4 x 6' x 2'					
= 48 sq ft					
avg - 48 sq ft x 2.5'					
= 120 cu ft					
= 0.29 m <sup>3</sup>					
@ 18.3199.85/m <sup>3</sup>					
					18.928 = w
(19) 35 mm th. R.C.C.					
MIS in track -					
2 x 3 x 3' 10' x 2' - 4'					
= 53.54 sq ft					

avg - 53.54 x 1.5'					
= 80.31 cu ft					
= 0.20 m <sup>3</sup>					
@ 18.3199.85/m <sup>3</sup>					
					18.640 = w

(20) Providing R.C.C.					
M20 in beam -					
1 x 2 x 19' - 8' x 10' x 12'					
= 32.78 cu ft					
= 0.93 m <sup>3</sup>					
@ 18.3582.40/m <sup>3</sup>					
					18.3313 = w

(21) Providing R.C.C.					
M20 in roof slab -					
/					

Continuation

18.298853 = w



Sch. XLV-Form No. 134 10

Particulars	Details of actual measurement				Contents of area
	No.	L.	B.	D.	
	B/R				18.298853 = w
G.F					
	58'-4" x 27'-6"			10' x 18'	
		21424.17			SH-
	60'-4" x 11'-6" + 2 x 7'-8" x 1'-6"				
		2113.80			SH-
Bulbuis					
	6'-2" x 5'				
		26.25			SH-
		21543.92			SH-
Qty	1543.92 x 5'				
		648.45			CH-
		18.38			M3
	18.3562				40/M3

18 65477 = w

(22) Providing / 6mm  
 dia. bar for  
 hook -  
 6 NO

QMS 98.20/NO

18.589 = w

(23) Providing R.C.C.  
 M20 in Stair Case

Beam -  
 4 x 11'-8" x 10' x 10'  
 = 32.41 CH-

Waist Slab -  
 (9'-5" x 10'-6") x 4' x 6'  
 = 39.33 CH-

Continuation

18 364919 = w

Sch. XLV-Form No. 134 **11**

Particulars	Details of actual measurement				Contents of area
	No.	L.	B.	D.	
	18	R		18	364919 = 10
1) read					
20 x 42 x 11' x 6' x 4'					
= 181.33 cft					
2) read					
2 x 11 x 8' x 5' 4' x 6'					
= 62.22 cft					
= 152.79 cft					
= 4.33 M <sup>3</sup>					
CD. 3562.40/143					
					118.154252 = 10
3) Presiding beam					
- termant in steel					
work					

i) P-41 - 57 M <sup>0</sup>					
@ 13.45 kg = 767 kg					
ii) Gd. beam					
188.71 cft @ 2 kg					
= 378 kg					
iii) Stäbbeam					
132.98 cft @ 2 kg					
= 265 kg					
iv) Kurbel					
47.14 cft @ 2 kg					
= 95 kg					
v) Kurbel beam					
115.82 cft @ 2 kg					
= 232 kg					
vi) chhapt	10	cft			
@ 2 kg = 20 kg					

Continuation

K. 380344 = 10



Sch. XLV-Form No. 134 **12**

Particulars	Details of actual measurement				Contents of area
	No.	L.	B.	D.	
					3863442
vii) Raek - G		69	61		
		@ 21 kg	= 14	1 kg	
viii) Beam					
		32.78	61.50	kg	
		= 213	kg		
ix) Roof		678.45	61		
		@ 2 kg	= 1297	kg	
x) Stair case					
		152.79	21.50	kg	
		= 382	kg		
		= 3663	kg		
		= 3.663	m <sup>2</sup>		
		@ 12.616	m <sup>2</sup>		

16. 225641 = w

25) Shuttering & formwork  
work with removed  
in

Grd. beam

258' - 6" x 2' x 10'

= 429.11 sqft

6 x 2' - 6" x 2' x 10'

= 24.90 sqft

and

113.12 x 2 x 6"

= 113.12 sqft

with bind

167.33 x 2 x 6"

= 167.33 sqft

Continuation

16. 605985 = w

Particulars	Details of actual measurement				Contents of area
	No.	L.	B.	D.	
					U. 605985 =
6 x 2 6' x 2 x 6'					
= 15 Sbf					
Sill band					
183.83 x 2 x 3'					
= 91.67 Sbf					
= 841.13 Sbf					
= 78.17 M <sup>2</sup>					
@ Rs 153.70/M <sup>2</sup>					
					U. 12015 = w

(26) Shuttering & propping  
work with removal  
in  
Column

16 x 10" x 2 x 12'					
= 318.72 Sbf					
= 29.62 M <sup>2</sup>					
@ Rs 237.70/M <sup>2</sup>					
					U. 7041 = w

(27) Shuttering & propping  
work with removal  
in  
Chhajja

4 x 6' x 2' = 48 Sbf					
Rack					
2 x 3 x 3' x 1 1/2"					
= 27 Sbf					
Roof - 648.1543.92 Sbf					
Stair case					
4 x 10' x 2 x 10'					

= 66.40 Sbf  
Continuation  
U. 625041 = w



Sch. XLV-Form No. 134 14

Particulars	Details of actual measurement				Contents of area
	No.	L.	B.	D.	
	B/A			18	6250412
(9'-5" x 10'-6") x 4'					
= 79.67 Sft					
2 x 10' x 5'-4"					
= 106.60 Sft					
= 1871.59 Sft					
= 173.94 M <sup>2</sup>					
C.A. 179.20/M <sup>2</sup>					
				18	311702W
					= 1656211 = W
<del>13/7/13</del>					
13/7/13					

~~13/7/13~~  
T.S.

Work on A/c B/S

① 125 mm th. 1 W A					
B/W in c.m. (11.4) -					
Buttrns -					
6 x 2 L 6" x 10'					
= 150 Sft -					
Rack - 2 x 1 L 6" x 7'					
= 21 Sft					
= 171 Sft -					
Deduction -					
6 x 2 L 6" x 6" = 70.5 Sft					
= 163.50 Sft					
= 15.20 M <sup>2</sup>					
C.A. 393.70/M <sup>2</sup>					
				18	5984 =

Continuation

18.5984 = W

Particulars	Details of actual measurement				Contents of area
	No.	L.	B.	D.	
	13			M	59842 = w
(2) Providing R.C.C.					
M20 in stiffeners					
16 x 10" x 10" x 10"					
= 110.40 cbf					
= 3.13 M <sup>3</sup>					
C.M. 3562.40 / ay 3					
				M	11148 = w
(3) Providing R.C.C.					
M20 in kind					
depth					
4 x 4' - 6" x 4 x 5' - 6"					
= 52.67 cbf					
Arch - 7 x 7 1/2 x 5' - 6"					
= 60.45 cbf					
= 113.12 cbf					
Qty - 113.12 x 10" x 6"					
= 47.14 cbf					
= 11.34 M <sup>3</sup>					
C.M. 3562.40 / M <sup>3</sup>					
				M	4774 = w
(4) Providing R.C.C.					
M20 in kind					
depth					
2 x 8' - 6" (52.67 + 7) x 5' - 6"					
= 167.33 cbf					
Qty - 167.33 x 10" x 6"					
= 69.44 cbf					
Battens					
6 x 2' - 6" x 6" x 6"					
= 3.15 cbf					
Continuation					
					Q. 219/01 = w



Sch. XLV-Form No. 134 16

Particulars	Details of actual measurement				Contents of area
	No.	L.	B.	D.	
	131			M	21906 = w
Bed & well					
	2+2+2	4' x 10' x 8'			
		= 5.19 CH			
Sill bed					
	258-6"	4 x 3'-6" x 4'-9"			
		- 7 x 5'-9" x 10' x 3'			
		= 38.04 CH			
		= 115.82 CH			
		= 3.28 M <sup>3</sup>			
C.M. 3562	40/2				
				M	11695 = w

(B) Providing quota

B/W in C.M. (1.5) in

Super structure					
wall					
	258-6"	10' x 10'			
		= 2133.33 CH			
Deduction					
D	4 x 3'-6"	10' x 7'			
		= 81.67 CH			
w	4 x 5'	10' x 5'			
		= 83.33 CH			
opening ws					
	2 x 4'-4"	10' x 7'			
		= 50.56 CH			
	7 x 5'-6"	10' x 5'			
		= 160.42 CH			
	7 x 17/8	5'-6" x 5'-6" x 10'			
		= 69.26 CH			

Continuation

6. 33601 = w





Particulars	Details of actual measurement				Contents of area
	No.	L.	B.	D.	
	137 F			1/2	156162 = w
① Area let on A/c 18/11			1/2	1/2	658211 = w
				1/2	81237.3 = w
<del>14/8/14</del>	<del>8/21/08/14</del>				<del>2108114</del>

IIIrd on A/c 18/11

① Providing 63 mm th

R.C.C. M15 in wheelows -

chnalla -  
 $4 \times 6' \times 2' = 48 \text{ sqft}$

Qty -  $48 \text{ sqft} \times 2.5'$

= 120 sqft

= 0.29 M<sup>3</sup>

CRS 3199.85/M<sup>3</sup> — NA 928 = w

② 25 mm th. R.C.C. M15

in track -

$2 \times 3 \times 3' - 10' \times 2' - 3'$

= 53.54 sqft -

Qty -  $53.54 \text{ sqft} \times 1.5'$

= 80.31 sqft

= 0.20 M<sup>3</sup>

CRS 3199.85/M<sup>3</sup> — NA 640 = w

Continuation

1/2, 1568 = w

Particulars	Details of actual measurement				Contents of area
	No.	L.	B.	D.	
	13/2			12	1568 = w
③ Providing R.C.C. M20 in beam					
	1 x 2 + 19	8"	10"	12"	
					= 32.78 cft
					= 0.93 M <sup>3</sup>
	CNS 3562	40			M <sup>3</sup> 3313 = w
④ Providing R.C.C. M20 in roof slab					
	55	4'	27'	6"	10' x 18'
					= 1424.175 cft
	60	4'	1'-6"	2 x 7'	8' x 1'-6"
					= 113.50 cft
Head Room		12'	8"	2.2'	2'
					= 280.775 cft
Butts	6 x	2'-6"	1'	5'	
					= 6.85 cft
					= 1824.69 cft
Qty	1824.69 cft			5'	
					= 766.37 cft
					= 21.72 M <sup>3</sup>
	CNS 3562	40			M <sup>3</sup> 77384 = w
⑤ Providing 16 mm dia. bar for reinforcement					
					6 No
	CNS 98.20				M <sup>3</sup> 589 = w
⑥ Providing R.C.C. M20 in stair case					
Beam	4 x 11	8"	10"	10"	
					= 32.41 cft
					12 82854 = w

Continuation



Particulars	Details of actual measurement				Contents of area
	No.	L.	B.	D.	
	13/1			18	82854 = w
Wast slab					
(9-5'4" x 10-6") x 4' x 6"					
= 39.33 cft					
Tread					
20 x 1/2 x 11' x 6' x 4'					
= 18.33 cft					
Landfill					
2 x 11-8" x 5-4" x 6"					
= 62.22 cft					
= 152.79 cft					
= 4.33 m <sup>3</sup>					
Ans. 3562.40 / m <sup>3</sup>					
				18	15425 = w

(7) Providing 100A					
18" in c.w. (1:6) in					
head room					
6' x 10' x 7'					
= 385 cft					
Deduction					
stiffeners					
7 x 10' x 4'					
= 29.24 cft					
= 361.76 cft					
342.32 cft					
= 10.25 m <sup>3</sup>					
Ans. 3201.10 / m <sup>3</sup>					31060 = w
				18	32824 = w
(8) Providing R.C.C					
in stiffeners					
4 x 10' x 10' x 7'					
= 19.44 cft					

Continuation

18. 129339 = w

Particulars	Details of actual measurement				Contents of area
	No.	L.	B.	D.	
				1A	129339 = w
10 x 5' x 5' x 3'					
= 5.21 cft					
= 24.65 cft					
= 0.7043					
C.A. 3562.40 / 143					
				1B	2489 = w
<b>(9) Reinforcement</b>					
i) Slab					135.05 cft
C. neg = 270 kg					
ii) duct					47.14 cft
C. neg = 95 kg					
iii) duct bed					115.82 cft
C. neg = 232 kg					
iv) chhajja					10 cft
C. neg = 20 kg					
v) Raek					6.69 cft
C. neg = 14 kg					
vi) Beam					32.78 cft
C. neg = 213 kg					
vii) RWT slab					766.37 cft
C. neg = 1533 kg					
viii) Stair case					152.79 cft
C. neg = 382 kg					
= 2759 kg					
= 2.759 Mg					
C.A. 61600 / 11.7					
				1A	169954 = w
/	/	/	/		

Continuation

1A 301782 = w



Particulars	Details of actual measurement				Contents of area
	No.	L.	B.	D.	
	13/A			12	301782 = w
(10) Shuttering and bracing work with removed in —					
slab —	113.12	12	10'		
					= 207 Sft
slab band —					
	167.33	2	6'		
					= 167.33 Sft
	6	2	6'	2	6'
					= 15 Sft
slab band —	183.33	2	3'		
					= 91.67 Sft
Beam —	4	18'	2	10'	
					= 203.76 Sft
					= 684.76 Sft
					= 63.64 M <sup>2</sup>
					CM 153.70/M <sup>2</sup>
				12	9781 = w
(11) Shuttering and bracing work with removed in —					
Column —					
	4	10'	2	7'	
					= 46.48 Sft
	10	5'	2	3'	
					= 25.20 Sft
					= 71.68 Sft
					= 6.66 M <sup>2</sup>
					CM 237.70/M <sup>2</sup>
				12	1583 = w

Continuation

12 313146 = w

Particulars	Details of actual measurement				Contents of area
	No.	L.	B.	D.	
	131/2			18	313146 = w
(12) Shuttering and preparing work with removal in — chaffa — 4 x 6' x 2'					
				= 48 sq ft	
Roof — 2 x 3 x 3' x 1'-6"					
				= 27 sq ft	
Roof slab — 1824 . 69 sq ft					
Staircase —					
4 x 10' x 2 x 10'					
				= 66.40 sq ft	
(9'-5 1/4 + 10'-6") x 4'					
				= 79.67 sq ft	
2 x 10' x 5'-4"					
				= 106.60 sq ft	
				= 2152.36 sq ft	
				= 200.03 m <sup>2</sup>	
@ Rs 179.20/m <sup>2</sup>					
				Rs 35846 = w	
(13) Providing WDA Blw inc. m. (1:6) in parapet					
7 x 5'-6" x 5" x 3'					
				= 48.12 cu ft	
Stair — 2 x (9'-5 1/4 + 10'-6") x 5' x 3'					
				= 59.80 cu ft	
Railup — 11 1/2' x 5' x 3'					
				= 140 cu ft	
				= 247.92 cu ft	
				= 7.02 m <sup>3</sup>	

Continuation

Rs 348992 = w



Particulars	Details of actual measurement				Contents of area
	No.	L.	B.	D.	
	B/P			M	348992 = w
	C.M. 32	88	10	M	23781 = w
(14) S/F/R 16 phase e.R.					
Sheet in plots and windows					
D - 8 x 3'6" x 7'					
= 196 Sft					
W - 8 x 5' x 5'					
= 200 Sft					
= 396 Sft					
= 36.80/12					
C.M. 1904.30/M				M	70078 = w
(15) S/F/R m.s. 80/11					
of 20 x 6 mm bar in windows					
W - 8 x 5' x 5'					
= 200 Sft					
D - 14 x 7' x 7' = 280 Sft					
= 228 Sft					
C.F. 506 Sft = 342 kg					
C.M. 72.20/kg				M	24692 = w
(16) Providing 25 mm th. c.p. in C.M. (1.4)					
with punning in black brand					
4 x 1 x 8' x 4'					
= 128 Sft					

Continuation

W. 467543 = w

Particulars	Details of actual measurement				Contents of area
	No.	L.	B.	D.	
	B/F			NA.	467543 = w
					= 11.90 sqm
	C.A. 125.60				
				NA.	1495 = w
(17) Provisioning				12 mm	
th - C.P. in C.M. (1:1.6)					
Janus					
Ram	4x2x	(22' + 8')		X 10'	
					= 3200 sqm
W	2x2x	(22' + 6')		X 10'	
					= 2466.64 sqm
Stair case					
	2x2x	(10' + 8')		X 10'	
					= 1120 sqm
D. Janus	8x17	(6" X 10')			
					= 116.66 sqm
W. Janus	8x20	(X 10')			
					= 133.33 sqm
Arch side					
	2x14x5	(X 10')			
					= 116.67 sqm
W. Side					
	4x2x7	(X 10')			
					= 46.66 sqm
stair railing					
	2x2x	(9'5" + 10'6" + 4')		X 3	
					= 287.04 sqm
W. slab					
	2x	(9'5" + 10'6")		X 4'	
					= 159.28 sqm

Continuation

G. 469038 = w



Particulars	Details of actual measurement				Contents of area
	No.	L.	B.	D.	
	13/1	-	-	-	469038 = w
Landings					
	2x2	10'	5'	4'	
					= 213.20 Sft
Tread					
	(2x6" + 20x11")			4'	
					= 115.33 Sft
Head Room					
	66'			7'	
					= 462 Sft
					= 8436.81 Sft
Deductions					
D	2x8	3'	6"	7'	
					= 392 Sft
w	8x5'			5'	
					= 200 Sft
Openings					
	4x4	4'		7'	
					= 121.34 Sft
	14x5'	6"		5'	
					= 38.5 Sft
	14x17	8x5'	6"	5'	6"
					= 166.22 Sft
Black board					
in no				(16)	
					128 Sft
Stair Case					
	2x2	10'		10'	
					= 400 Sft
					= 1792.56 Sft
	/	/	/	/	Sft

Continuation

469038 = w

## Sch. XLV-Form No. 134

27

Particulars	Details of actual measurement				Contents of area
	No.	L.	B.	D.	
	B/F			M	469038 = w
Net Area					
	66	44.25	SH		
			(A)		
outlet wall					
(57-1/4 - 26-6") x 2' x 20'					
= 33	53.33	SH			
Buttress					
6 x 5 (x 20' - 6")					
= 615	SH				
Railing - 2 x 1 (6-2" x 3')					
= 696.96	SH				
Head Room - 66' x 7'					
= 462	SH				
= 5127.29	SH				
Deduction					
W - 8 x 5' x 5'					
= 200	SH				
opening etc -					
4 x 4 - 4' x 7'					
= 121.34	SH				
14 x 5 - 6" x 5'					
= 385	SH				
14 x 17 - 8 x 5' - 6" x 5' - 6"					
= 166.22	SH				
= 872.56	SH				
Net Area					
4254.73	SH				
			(B)		
	1	1	1	7	

Continuation

Q. 469038 = w



Particulars	Details of actual measurement				Contents of area
	No.	L.	B.	D.	
					469038 = w
Total Area					
(A) + (B)					
= 10898.98 SH					
= 1012.92 M <sup>2</sup>					
at 61.90 / M <sup>2</sup>					
					M <sup>2</sup> 62700 = w
(18) Providing 12 mm					
th. c.P. in c.m. (1' 6)					
with Purling					
plinth height					
167' 8"					
plinth - 167' 8" x 2' 6"					
= 419.17 SH					
= 38.96 M <sup>2</sup>					
at 83.70 / M <sup>2</sup>					
					M <sup>2</sup> 3269 = w
(19) Providing 6mm					
th. c.P. in c.m. (1' 4)					
R of copla					
2 x 167' 8" x 6"					
= 167.67 SH					
Ceilng					
4 x 22' 7" x 18'					
= 1584 SH					
W.C. - 2 x 55' 8" x 6"					
= 668 SH					
Stair - 2 x 10' x 18'					
= 360 SH					
W. Copla - 8 x 10' x 3"					
= 20 SH					

Continuation  
 at 535007 = w

Particulars	Details of actual measurement				Contents of area
	No.	L.	B.	D.	
					Rs. 535007 = 10
Wrs. softbit					
- 14 x 7/2 x 5'-6" x 10'					
= 100.73 sq					
- 4 x 4-4/2 x 10'					
= 14.44 sq					
Beam - 4 x 18' x 2'-10"					
= 203.76 sq					
R wt chhala					
(60'-4" x 2' + 4 x 7'-8") x 2					
= 302.67 sq					
= 8421.27 sq					
2317.96 sq					
@ Rs. 52.80/sq					

Rs. 16788 = 10

Rs 551745 = 00

Ch II<sup>nd</sup> of B4 page 18 Rs 812373 = 00

Rs 1364168 = 00

Calculation of rent

1364168 x 3.696% = Rs 50419 = 00

Calculation of Royalty

1364168 x 1.57 = Rs 2096320

Calculation of Labour cost

Rs 13641 = 00

Adjusted new amount Rs 12,79,695

Actual Adjustment 12,00,000

Continuation

All together more he may  
 Complaint under section  
 support of TS & S-5  
 of 1955



TV th on Afe Bill

Sch. XLV-Form No. 134 30

Particulars	Details of actual measurement				Contents of area
	No.	L.	B.	D.	
1) Providing up 1st th					
B/E/S in floor area					
Item No - (13) Part No - (5)					
		1306 Sft			
		= 121.38 M <sup>2</sup>			
@ Rs. 264.50/M <sup>2</sup>					
				Rs. 32105 = w	
2) Providing up 2 <sup>nd</sup> th					
SPS flooring (1' 2 3/4)					
Item No - (13)					
		121.38 M <sup>2</sup>			
@ Rs. 265.80/M <sup>2</sup>					
				Rs. 32263 = w	
3) Providing three					

Coats White washing					
Item No - (17A)					
		6644.25 Sft			
Item No - (19)					
(Cily & Basin)		= 2815.76 Sft			
		= 9460.01 Sft			
		= 879.18 M <sup>2</sup>			
@ Rs. 6.80/M <sup>2</sup>				Rs. 5978 = w	
4) Providing two					
Coats shower in					
outer wall					
Item No - (19)					
		= 605.51 Sft			
Item No - (17B)					
		42.54.78 Sft			
W. chhajja - 2 x 96 = 192 Sft					

Continuation  
= 5052.24 Sft

Rs. 70346 = w

Particulars	Details of actual measurement				Contents of area
	No.	L.	B.	D.	
	18/1			18	70346 = w
					= 469.54 x 2
	C.N. 77.90/M2			18	36577 = w
5) Providing one					
Coated lead priming					
on steel surface					
D - 2.25 x 8 x 3' 6" x 7'					
					= 441 Sbt
W - 2.25 x 8 x 5' x 5'					
					= 450 Sbt
Gall - 8 x 5' x 5'					
					= 200 Sbt
Gall - 1 x 4' x 7'					

					= 28 Sbt
					= 1119 Sbt
					= 107 M2
	C.N. 13.40/M2			18	1394 = w

6) Providing two coats					
enamel paint on					
steel surface					
item no - (5)					
					104 M2
	C.N. 63.90/M2			18	6646 = w
					= 114963 = w

And Priming As per Bill					
Page no - (29)	17	18			1364168 = w

Continuation

1479131 = w



Sch. XLV-Form No. 134

32

Particulars	Details of actual measurement				Contents of area
	No.	L.	B.	D.	
	1311			18	1479131200
Add total Campy				7/1	28748200
				1/1	103539200
				2/1	1582670200
				AS 15,67,879200	
13.05					1582670200
					15,67,879200
				1/1	204808200
					1376132200
					13,67,271200
Add 2 1/2 local Campy					
				2/1	27285200
					1403655200
					13,90,536200
Add 1 1/2 Contingency				1/1	14036200
Add 1/2 Substitution charge					
				1/1	14036200

= Rs. 1431727200

But limited amount

is Rs. 14,26,800/-

TS.

17/12/15.

m. 3 value Rs. 13,90,536200

Say 13,90,500200

Vat 13,90,500 x 3.696%

Rs. 51,393200

Royalty 13,90,500 x 1.5%

Rs. 20,857200

L. case 1/- Rs. 13905200

T. charge 1/- Rs. 13905200

Actual Adjusted value Rs. 12,19,440

Continuation

6/1/16 All type of work has been completed under local int. cont. Sub. cont. of TS. P.S. & @ 28/1/16

जिला कार्यक्रम पदाधिकारी,  
प्रारंभिक शिक्षा एवं सर्व शिक्षा अभियान  
औरंगाबाद।

विषय:- तकनीकी पर्यवेक्षण शुल्क भुगतान करने के संबंध में।

महाशय,

उपर्युक्त विषयक कहना है कि प्र०वि०/उ०म०वि०/मू०वि०.....रानीडीह  
प्रखंड.....जिला औरंगाबाद में योजना AER-4.....वित्तीय  
वर्ष 11-12 का प्राक्कलन के अनुसार कार्य पूर्ण करा लिया गया है।

अतः मुझे तकनीकी पर्यवेक्षण शुल्क भुगतान करने की कृपा की जाय।

विश्वासभाजन  
Hareesh Prasad Sengh  
तकनीकी पर्यवेक्षक  
प्रखंड का नाम Madanpur  
जिला-औरंगाबाद।











सेवा में -

जिला कार्यक्रम पदाधिकारी महोदय  
सर्व शिक्षा अभियान औरंगाबाद

विषय - चार कमरा के शेष राशि के संबंध में।

महोदय

सविनय निवेदन इस प्रकार है कि

उक्त मध्य विद्यालय रानीडीह प्रखण्ड - मदनपुर  
का चार कमरा का निर्माण कार्य पूरा हो चुका है  
इसके लिए विद्यालय की राशि दो फिस्तरों में (1) 400000  
(चार लाख) (2) 875388 (आठ लाख पचहत्तर हजार तीन सौ  
अठसती) रु मात्र प्राप्त हुआ है।

विद्यालय के A/c रु  
(24+24) रु  
इसके लिए राशि का  
आवेदन किया जा रहा है  
21/16

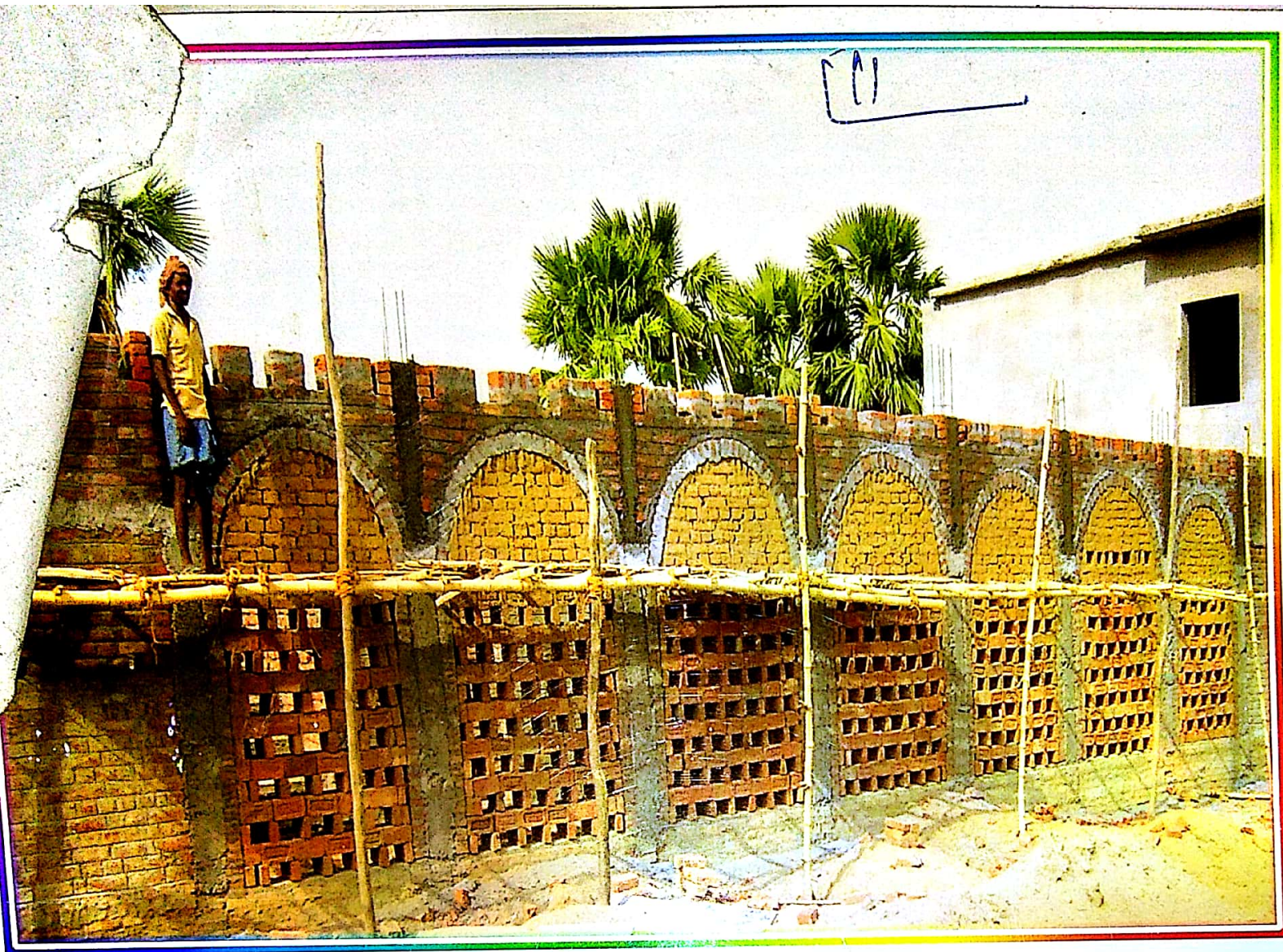
अतः श्रीमान से नम्र निवेदन

है कि चार कमरा का शेष राशि उगतान करने का  
कृपया करें में आपका सहा आभारी रहूंगा।

विद्यालय का नाम - राठ मठ कि रानीडीह  
प्रखण्ड - मदनपुर  
बैंक का नाम - S.B.I मदनपुर  
खाता संख्या - 34356214085  
R.T. G.S - SBIN0003575

आपका विश्वास गजित  
मो शकील  
मन्त्री सहायक  
राज्य शासक मन्त्री कि रानीडीह  
मदनपुर (औरंगाबाद)







जीला कार्यक्रम पदाधिकारी महोदय,

सर्वशिक्षा अभियान औरंगाबाद

विषय ! - चार कमरा निर्माण का दूसरे फिस्त के संबंध में

महाशय

सविनय निवेदन इस प्रकार है कि राठ अक्कठ मठ कि रानीडीह मदनपुर में चार कमरा निर्माण के लिए पहला फिस्त चार लाख रूपया जमा था इसमें निचले तला में जीडाई का कार्य पूरा हो जाया है।

स.पि.का.डी.पूरा  
हो गायला दूसरा फिस्त  
जमा जायेगा है  
हमेशा यत्नो में  
मुसफिर  
12/6/12

अतः श्रीमान से निवेदन है कि इस निर्माण कार्य को पूरा करने के लिए दूसरे फिस्त अंगतान करने के लिए रुपा की जाए।

आपका विश्वासी  
मुसाफिर दास

पदाधिकारी  
सर्वशिक्षा अभियान औरंगाबाद



सर्व शिक्षा अभियान, औरंगाबाद।

109

विद्यालय का नाम - श्री. कृष्ण प्रबोधिनी  
 छात्राख्या सं. नाम - A-PR-4

खर्च की गई राशि का विवरण

प्रखंड का नाम - मदनपुर  
 प्रखंड लिस्ट सं. - 18, 14, 26, 8

सामग्री मद का विवरण

क्रम सं०	खरीददारी की तारीख	सामग्री का नाम	आपूर्तिकर्ता का नाम	अभिभव संख्या	मात्रा	दर	कुल राशि	अभ्युक्ति
1	5.4.12	गाम्	रविशंकर	1	152मी	1600	243200	
2	6.4.12	बरी	श्रीमती प्रकाश	2	122मी	4800	576000	
3	8.4.12	बरी/गाम्	11	3	-	-	88950	
4	10.4.12	गाम्	11	4	200मी	280	56000	
5	15.4.12	इंटे	प्रकाश इंटे	5	202मी	4700	940000	
6	15.5.12	गाम्	श्रीमती प्रकाश	6	170मी	280	476000	
7	27.5.12	इंटे	प्रकाश इंटे	7	66मी	4800	288000	
8	5.6.12	गाम्/गाम्	रविशंकर	8	502मी	300	150000	
9								
10								
11								
12								
13								
14								
15								
16								
17								
18								
19								
20								
21								

कुल 411950 = ₹

P.T.O.



क्रम सं०	खरीददारी की तारीख	सामग्री का नाम	आपूर्तिकर्ता का नाम	अभिध्रव संख्या	मात्रा	दर	कुल राशि	अवधि
22				58				
23								
24								
25								
26								
27								
28								
29								
30								
31								
32								
33								
34								
35								
36								
37								
38								
39								
40								
कुल योग :-							₹ 411950/-	

प्रमाणित किया जाता है कि - 1. सभी अभिध्रव एवं गारटर रोल गार्ड फाइल में संघारित है।  
 2. केश युक्त, गार्ड फाइल, रटोक रजिस्टर, लेबर हाजिरी रजिस्टर, साइट युक्त संघारित कर लिया गया है।  
 3. उपरोक्त सभी खर्च विद्यालय शिक्षा समिति द्वारा पारित करा लिया गया है, जो कि कार्यवाही बही के पृष्ठ सं- में संघारित है।  
 4. सभी अभिध्रव एवं रजिस्टर प्रधानाध्यापक के पारा सुरक्षित है जिसे आवश्यकता पड़ने पर देखा जा सकता है।

**मुसाफिर दास**

प्रधान शिक्षक / प्रधानाध्यापक  
**विद्यालय शिक्षा समिति**

रा. संघारित नं. वि. रा. नं. 001 नं. 001

**राजेश्वरी**  
 राधिव

वि. शि. समिति

**सचिव**

विद्यालय शिक्षा समिति

रा. संघारित नं. वि. रा. नं. 001 नं. 001

अध्यक्ष

वि. शि. समिति



सर्व शिक्षा अभियान, औरंगाबाद।

खर्च की गई राशि का विवरण

विद्यालय का नाम - 10 B. K. D. M. P. S. (10/3)

प्रखंड का नाम - मंगरपुर

शकलित राशि Rs. 14,26,800/-

योजना का नाम - A CR-4 मजदूरी मद का विवरण

क्रम सं०	कार्य करने की तारीख	कार्य का विवरण	अभिभव संख्या	मिस्त्री/मजदूर	संख्या	दर	कुल राशि	अभ्युक्ति
1	9.4.12	413 मिंगर (6 मिंगर)	1	मिस्त्री				
				मजदूर	-	-	14393 = ₹	
2	18.4.12	413 मिंगर 6 मिंगर	2	मिस्त्री	20	300	6000 = ₹	
	27.4.12	+ सोलिंगर जोड़ें		मजदूर	100	150	15000 = ₹	
3	28.4.12	जोड़ें	3	मिस्त्री	20	300	6000 = ₹	
	4.5.12			मजदूर	80	150	12000	
4	19.5.12	जोड़ें	4	मिस्त्री	20	300	6000	
	28.5.12			मजदूर	70	150	10500	
5	29.5.12	जोड़ें	5	मिस्त्री	18	300	5400	
	7.6.12			मजदूर	60	150	9000	
6				मिस्त्री				
				मजदूर				
7				मिस्त्री				
				मजदूर				
8				मिस्त्री				
				मजदूर				
9				मिस्त्री				
				मजदूर				
10				मिस्त्री				
				मजदूर				
11				मिस्त्री				
				मजदूर				
12				मिस्त्री				
				मजदूर				
13				मिस्त्री				
				मजदूर				
कुल योग :-							₹ 84293 = ₹	

प्रमाणित किया जाता है कि - 1. सभी अभिभव एवं मास्टर रोल गार्ड फाईल में संघारित है।

2. केश बुक, गार्ड फाईल स्टॉक रजिस्टर, लेबर हाजिरी रजिस्टर, राईट बुक संघारित कर लिया गया है।

3. उपरोक्त सभी खर्च विद्यालय शिक्षा समिति द्वारा पारित करा लिया गया है, जो कि कार्यवाही वही के पृष्ठ सं०- में संघारित है।

4. सभी अभिभव एवं रजिस्टर प्रधानाध्यापक के पास सुरक्षित है जिसे आवश्यकता पड़ने पर देखा जा सकता है।

मुसाफिर दारा

प्रधान शिक्षक/प्रधानाध्यापक

रा. म. टी. देवी

रांचिव

वि० शि० समिति

अध्यक्ष

वि० शि० समिति

रांचिव

विद्यालय शिक्षा समिति

10, एल. ए. नगर विद्यालय, रामोडी

विद्यालय का नाम - 10 B. K. D. M. P. S. (10/3)



सेवा में,

जिला कार्यक्रम पदाधिकारी,  
प्रारंभिक शिक्षा एवं सर्व शिक्षा  
अभियान औरंगाबाद।

विषय:- विद्यालय उ. प्र. मध्य वि. रानीडिह प्रखण्ड मदनपुर में  
अतिरिक्त वर्ग कक्ष/प्रधानाध्यापक कक्ष/शौचालय/चापाकल के निर्माण हेतु  
प्रथम किश्त की राशि उपलब्ध कराने के संबंध में।

महाशय,

उपर्युक्त विषय के संबंध में कहना है कि मेरे विद्यालय उ. प्र. मध्य वि. रानीडिह  
में अतिरिक्त वर्ग कक्ष/प्रधानाध्यापक कक्ष/शौचालय/चापाकल प्रस्तावित है। विद्यालय  
परिसर में निर्माण हेतु पर्याप्त जमीन उपलब्ध है एवं किसी प्रकार का विवाद नहीं है। विद्यालय  
का खाता सं० 71332100000051 है। तथा शाखा का नाम म. मध्य वि. रानीडिह  
आर. प्र. मध्य वि. रानीडिह RTGS/IFS Code PUNB.0.MB.00.00 है। मेरे विद्यालय  
में तदर्थ समिती का गठन हो चुका है/नहीं हुआ है। साथ में एकरारनामा प्रपत्र जमा किया  
जा रहा है।

अतः निर्माण कार्य हेतु प्रथम किश्त की राशि उपलब्ध कराने की कृपा करें।

विश्वासभाजन

हस्ताक्षर प्रवर्द्धित - 28-11-2011

नाम विश्वनाथ कुमार सिंह

पद प्र. प्र. प्र.

विद्यालय का नाम उ. प्र. मध्य वि. रानीडिह

प्रखण्ड मदनपुर

मोबाईल नं० 9973314988



05  
①



अनुबंध राशि - 100 = 2  
अनुबंध राशि 20 = 20 + 55 + 10 + 15 = 100  
अनुसूची -

विद्यालय शिक्षा समिति (वि.शि.स.) द्वारा माध्यम से निर्माण हेतु एक  
एकरारनामा (एग्रीमेन्ट)

इस एग्रीमेन्ट का दस्तावेज दिनांक 25/11/11 को निम्नलिखित दोनों पक्षों के बीच तैयार किया गया,

राज्य परियोजना निदेशक, बिहार शिक्षा परियोजना परिषद (वि.शि.प.प) तथा इनके अधिकृत प्रतिनिधि, एजेन्ट तथा इनके कार्यालय के प्राधिकृत पदाधिकारी भी सम्मिलित हैं, को कहा जाय...  
A.W. (प्रथम पक्ष)।

एवं

विद्यालय शिक्षा समिति (वि.शि.स.) रा.0 डिक्र.0 भ.0 वि.0 रानीडीह .....  
ग्राम... रानीडीह ..... प्रखण्ड... भद्रपुर .....  
जिला... अररौलीबाद ..... और इनके अतिरिक्त प्रतिनिधि, एजेन्ट तथा इनके कार्यालय के प्राधिकृत पदाधिकारी भी सम्मिलित है, को कहा जाय.....  
(द्वितीय पक्ष)।

यह कि बिहार शिक्षा परियोजना परिषद (वि.शि.प.प) के नाम की एक पंजीकृत समिति है जो बिहार में भारत सरकार द्वारा प्रायोजित सर्व शिक्षा अभियान (स.शि.अ.) का क्रियान्वयन कर रही है। इस योजना के अंतर्गत प्रखंड संसाधन केन्द्र, संकुल संसाधन केन्द्र, अतिरिक्त वर्ग-कक्ष, विद्यालय भवन इत्यादि का निर्माण सर्व शिक्षा अभियान कार्यक्रम का एक भाग है। उपरोक्त भवनों का निर्माण लोक भागादारी निर्माण प्रक्रिया के द्वारा किया जाना है, जिसका अभिप्राय है कि समिति (संक्षेप में विद्यालय शिक्षा समिति) को विद्यालय भवन का निर्माण करना है और इसके लिए दोनों पक्षों के बीच एक एकरारनामा करने की आवश्यकता है। उपरोक्त दोनों पक्ष निम्नांकित समझौते और शर्तों को स्वीकार करते हैं:-

1. भारत सरकार या राज्य सरकार के द्वारा दिए गए कोई भी निर्देश और आदेश दोनों पक्षों के लिए बाध्य होंगे।
2. अनुबंध की राशि

निर्माण की कुल राशि (इसके बाद जिसे अनुबंध की कुल राशि कहा जायेगा) .....  
₹ 14,26,800/- ..... रुपये जो स्वीकृत प्राक्कलित राशि एवं अनुमोदित नक्शा जो बिहार शिक्षा परियोजना परिषद द्वारा स्वीकृत है।



(2)

## 3. निधि का भुगतान

3.1 द्वितीय पक्ष एक राष्ट्रीयकृत/सूचीकृत/सहकारिता बैंक की किसी शाखा में इस एकरारनामों के हस्ताक्षरित होने के बाद उप-परियोजना के नाम से बैंक खाता खोलेगी और इस बैंक खाते की खाता संख्या (बैंक एकाउन्ट नम्बर) प्रथम पक्ष को समुचित करेगी।

3.2 द्वितीय पक्ष लिखित रूप से प्रथम पक्ष को उन व्यक्तियों के नाम और पते सूचित करेगा जो इस बैंक खाते को सम्मिलित रूप से संचालित करेंगे जैसा ऊपर 3(1) में वर्णित है। इन हस्ताक्षरकर्ताओं के नाम बिना प्रथम पक्ष की पूर्व स्वीकृति के परिवर्तित नहीं किए जाएंगे।

3.3 प्रथम पक्ष के द्वारा द्वितीय पक्ष को निर्माण कार्य के लिए अदायगी निम्नांकित तरीके से की जाएगी :-

(क) प्रखंड संसाधन केन्द्र चार किस्तों में (प्रत्येक किस्त प्राक्कलित राशि का 25%।

(ख) संकुल संसाधन केन्द्र. अतिरिक्त वर्ग कक्ष और स्कूल भवन इत्यादि के निर्माण कार्य के लिए

प्रथम किस्त - प्राक्कलित राशि का 75%।

द्वितीय किस्त - प्राक्कलित राशि का 25%।

(ख) विद्यालय शौचालय और हैण्डपंप

अग्रिम (नींव का कार्य, कुर्सी तल में ईंट का कार्य, कुर्सी तल के ऊपर का काम कुल स्वीकृत प्राक्कलित राशि का 75%

और छत की ढलाई)

प्लास्टर, फिनिशिंग और कार्य का पूर्ण होना कुल स्वीकृत प्राक्कलित राशि का 25%।

3.4 प्रथम पक्ष के द्वारा प्रत्येक चरण में राशि की अदायगी तब की जाएगी जब विद्यालय शिक्षा समिति खर्चों का ब्योरा देंगे और जिसका मूल्यांकन प्राक्कलन के आधार पर किए गए कार्य का होगा।

यह भी सुनिश्चित किया जाएगा कि, पूर्व प्रदत्त किस्त का 75% व्यय किया गया हो।



3

4 लेखा का संधारण

4.1 प्रथम पक्ष के द्वारा समय-समय पर कार्य के संपादन हेतु की गई अदायगी का द्वितीय पक्ष के द्वारा अलग-अलग हिसाब रखा जाएगा या रखे जाने की व्यवस्था की जाएगी। द्वितीय पक्ष लेखा-जोखा का प्रथम पक्ष या इस कार्य हेतु प्रथम पक्ष या इस कार्य हेतु प्रथम पक्ष द्वारा प्रतिनियुक्त जाँच-दल के समक्ष किसी भी समय जाँच के लिए उपस्थित करेंगे।

4.2 द्वितीय पक्ष द्वारा राशि के दुरुपयोग के किसी भी मामले में प्रथम पक्ष को अधिकार होगा कि वह जैसा उचित समझे जाँचोपरांत द्वितीय पक्ष के उप-परियोजना के बैंक खाते को निष्प्रभावी कर दे।

5. समाप्ति अवधि

एकरारनामों की तिथि से कार्य...6.....(महीने/सप्ताह/दिन) के अंदर पूर्ण होना है। अत्यन्त असामान्य परिस्थितियों में इस कार्य के पूर्ण होने की अवधि को लिखित रूप से दोनों पक्षों की स्वीकृति के आधार पर बढ़ाया जा सकता है।

6. प्रथम पक्ष के कर्तव्य और उत्तरदायित्व

6.1 प्रथम पक्ष द्वितीय पक्ष के कार्य का नियमित और समय-समय पर पर्यवेक्षण और मार्गदर्शन करने के लिए उत्तरदायी होंगे। इनमें लिखित मार्ग निर्देश, के अतिरिक्त प्रथम पक्ष के अधिकृत पदाधिकारियों द्वारा नियमित स्थल-परीक्षण भी शामिल होगा जिसमें सामग्री और निर्माण की गुणवत्ता के नियमानुकूल होने का परीक्षण भी सम्मिलित होगा।

6.2 प्रथम पक्ष द्वितीय पक्ष को प्रस्तावित कार्य की तीन प्रतियाँ ड्राइंग, विशेष विवरण और मार्ग निर्देश को उपलब्ध कराएँगे।

6.3 जिलाधिकारी द्वारा मनोनीत कार्यपालक अभियंता, जो सर्व शिक्षा अभियान के असेनिक कार्य में संलग्न हों या कोई भी व्यक्ति जिसे समिति ने अधिकृत किया हो, महीन में एक बार प्रखंड के स्तर पर सभा आयोजित करेगा जहाँ समितियों के प्रतिनिधि, स्थल के कर्नीय अभियंता प्रभारी प्रगति का अद्यतन प्रतिवेदन उपस्थापित करेंगे जिसे इस समिति के सदस्य-सचिव प्रतिहस्ताक्षरित करेंगे और कार्य के संपादन में उपस्थित दिक्कतों का उल्लेख करेंगे। पूरी टीम संयुक्त रूप से किसी निर्धारित दिन में कई स्थलों का निरीक्षण और कार्यों का विवरण ले सकती है।

6.3 यदि द्वितीय पक्ष के द्वारा एकरारनामा की शर्तों में किसी प्रकार का उल्लंघन होने पर या काग्र विशेष के नियमों का उल्लंघन करने पर प्रथम पक्ष को किसी भी चरण में निर्माण कार्य को रोकने या प्रतिबंधित करने का अधिकार होगा और प्रथम पक्ष दिए गए राशि को द्वितीय पक्ष से माँग करेंगे।



4

## 7. द्वितीय पक्ष के कर्तव्य और उत्तरदायित्व

## 7.1 द्वितीय पक्ष

- (क) कार्य को प्रारंभ करेगा एवं इस एकरारनामे के अनुच्छेद 5 में वर्णित समय-सीमा के अंदर कार्य को पूर्ण करेगा।
- (ख) दक्ष और कुशल व्यक्तियों से कार्य कराएँगे।
- (ग) अलग-अलग कार्य मद के लिए अलग-अलग श्रम की अदायगी श्रम सूची के अनुसार श्रमिकों को करेंगे।
- (घ) यह सुनिश्चित करेगा कि सभी खरीदारी सामग्री सारांश के निर्धारित मापदंड के अनुसार हो, (जहाँ तक संभव और उपलब्ध हों, आई.एस.आई प्रमाणित चिन्ह की प्राथमिकता रहेगी)।
- (च) कार्य की प्रगति को नियमित रूप से पर्यवेक्षण और मॉनिटरिंग करेगा।
- (छ) पर्यवेक्षक जिसमें अभियंता इत्यादि के द्वारा दिए गए परामर्श/निदेश के अनुसार भवन निर्माण से संबंधित तकनीकी सलाहों को मानेंगे।
- (ज) की जिम्मेवारी होगी कि वह विद्यालय निरीक्षक/प्रखंड शिक्षा प्रसार पदाधिकारी/जिला परियोजना अभियंता जैसे प्रथम पक्ष के प्रतिनिधियों के समक्ष किसी सूचना का आवश्यक स्पर्शाकरण देंगे।
- (झ) यह सुनिश्चित करेगा कि कार्य मापदंड और ड्राइंग के अनुसार हो रहा है और पूरी स्वीकृत राशि के अंतर्गत हो रहा है तथा लागत में कोई वृद्धि नहीं की जा रही है।
- (ट) सामान्य ग्राम समिति को कार्य की प्रगति के विषय में संसूचित करेगा।
- (ठ) यह सुनिश्चित करेगा कि निर्माण की प्रक्रिया में राशि या सामानों का अनुचित प्रयोग नहीं किया गया है।

## 7.2

अति आवश्यक परिस्थितियों में द्वितीय पक्ष, प्रथम पक्ष की पूर्व स्वीकृति प्राप्त करने के बाद कार्य को पूर्ण या आंशिक रूप से पूरा करने का भार किसी उपयुक्त गैर सरकारी संस्थान या ऐसे मान्यता प्राप्त निर्माण संस्थान को दे सकता है जिसको पहले से ऐसे सामुदायिक निर्माण कार्य करने का अच्छा ट्रैक रिकार्ड रहा हो। गैर सरकारी संस्थान या कोई भी अक्षमता क्षतिपूर्ति (disability compensation claim) के दावों की पूरी जवाबदेही ले और प्रथम पक्ष पर इस तरह की कोई जवाबदेही नहीं होगी।



(5)

8. विवादों का निपटारा

यदि दो पक्षों के बीच इस एकरारनामों के भागों या कार्यों के संबंध में कोई विवाद उत्पन्न होता है तो दोनों पक्ष पहले आपसी और सौहार्द्रपूर्ण तरीके से विवाद को समाप्त करने की चेष्टा करेंगे। यदि इन तरीकों से विवाद का निपटारा या पंचायत (Contribution) नहीं होता है तो इस विवाद को जिलाधिकारी/जिला के उपायुक्त के पास मध्यस्थता के लिए समुपस्थित किया जाएगा जिनका निर्णय सर्वोपरि होगा और दोनों पक्षों का मान्य होगा।

9. बिहार शिक्षा परियोजना परिषद के अंतर्गत बनाए गए नियम, अधिनियम या परिनियम दोनों पक्षों पर बाध्यकारी होंगे

10. बिहार शिक्षा परियोजना परिषद निर्माण-मैनुअल किसी भी तरह के निर्माण कार्य या किसी भी कार्य के लिए कार्यकारी दिशा निर्देश होगा।

11. दोनों पक्षों ने इस एकरारनामा की विषयवस्तु पूरी तरह पढ़ने और समझने के बाद अपनी पूरी जानकारी और विश्वास के आधार पर ठीक समझते हुए गवाहों के सामने अपना मुहर और दस्ताखत किया।

द्वितीय पक्ष द्वारा हस्ताक्षर और मुहर

प्रथम पक्ष द्वारा हस्ताक्षर और मुहर

श्री.....  
अध्यक्ष विद्यालय शिक्षा समिति श्री.....  
.....सचिव,  
विद्यालय शिक्षा समिति/ श्री .....

श्री .....  
राज्य परियोजना निदेशक, बिहार  
शिक्षा परियोजना परिषद समिति  
जिसमें इसके प्रतिनिधि, अधिकृत,  
प्रतिनिधि, एजेंट और कार्यालय में  
उनके उत्तराधिकारी शामिल है।

विद्यालय के  
प्रधानाध्यापक.....  
समिति की ओर से द्वितीय पक्ष.....  
उत्कलित मं० वि० संजीव नरनपुर

उपस्थित शिक्षक - अमरेश चौधरी

गवाह  
1.

2.